

WINCOR
NIXDORF



BA63

Zeichensätze/ Character sets

Anhang/ Appendix

We would like to know
your opinion on this
publication.

Please send us a copy of this
page if you have any constructive
criticism.

We would like to thank you in
advance for your comments.

With kind regards,

Uns interessiert Ihre
Meinung zu dieser
Druckschrift.

Schicken Sie uns bitte eine
Information, wenn Sie uns
konstruktive Hinweise geben
wollen:

Dafür bedanken wir uns im
voraus.

Mit freundlichen Grüßen

Ihre Meinung/ Your
opinion:

Wincor Nixdorf International GmbH
Dokumentation RD PD1
Wernerwerkdamm 16
Gebäude 36
D-13629 Berlin

eMail: retail.documentation@wincor-nixdorf.com

Bestellnummer dieser Druckschrift/Order No.: **0175 0000 179G**

BA63

Kundenanzeige/
Customer Display
Zeichensätze/Character Sets



Anhang/ Appendix

Pentium™ ist ein eingetragenes Warenzeichen der Intel Corporation
MS-DOS™, Windows 95™, Windows 98™, Windows NT™ und Windows CE™ sind
eingetragene Warenzeichen der Microsoft Corporation
BEETLE™ ist ein eingetragenes Warenzeichen der Wincor Nixdorf International GmbH

Copyright © Wincor Nixdorf International GmbH, 2003
Alle Rechte vorbehalten, insbesondere (auch auszugsweise) die der Übersetzung,
des Nachdrucks, Wiedergabe durch Kopieren oder ähnliche Verfahren. Zuwider-
handlungen verpflichten zu Schadensersatz.
Alle Rechte vorbehalten, insbesondere für den Fall der Patenterteilung oder GM-Ein-
tragung.
Liefermöglichkeiten und technische Änderungen vorbehalten.

Pentium™ is a registered trademark of the Intel Corporation
MS-DOS™, Windows 95™, Windows 98™, Windows NT™ and Windows CE™ are
registered trademarks of the Microsoft Corporation
BEETLE™ is a registered trademark of Wincor Nixdorf International GmbH

Copyright© Wincor Nixdorf International GmbH, 2003

The reproduction, transmission or use of this document or its contents is not
permitted without express authority.
Offenders will be liable for damages.
All rights, including rights created by patent grant or registration of a utility model or
design, are reserved.
Delivery subject to availability; technical modifications possible.

Inhalt/Contents

Zeichensätze	1
Ausgabe aller Zeichen des definierten Zeichensatzes	1
Nicht definierte Zeichen und ESC - Sequenzen	1
Character sets	2
Output of all characters from the defined character set	2
Undefined characters and ESC sequences	2
Zeichensätze der Kundenanzeige BA63/ Character sets of the BA63 customer display	3
Darstellung der Zeichen auf der Anzeige (Untermenge der IBM Zeichensatztabelle 437) / Character display (subset of IBM character set table 437)	3
Internationaler Zeichensatz für die Kundenanzeige BA63/ International character set for BA63 customer display	4
Japanischer Zeichensatz (Katakana)	5
Japanese Characters (Katakana)	6
Code page 850/858 (858 with EUR- symbol at position D5H; not illustrated)	7
Code page 850/858, Part 2	8
Code page 852	9
Code page 852, Part 2	10
Code page 857	11
Code page 857, Part 2	12
Code page 866	13
Code page 866, Part 2	14
Code page 862	15
Code page 862, Part 2	16
Code page 737	17
Code page 737, Part 2	18
Code page 813	19
Code page 813, Part 2	20

Zeichensätze

Ausgabe aller Zeichen des definierten Zeichensatzes

Die Zeichen werden an der aktuellen Cursorposition ausgegeben. Die Position des Cursors wird um eine Spalte erhöht. Wenn sich der Cursor zum Zeitpunkt der Ausgabe an der letzten möglichen Spaltenposition befindet, werden die Zeichen dargestellt, die Cursorposition jedoch bleibt unverändert.

Nicht definierte Zeichen und ESC - Sequenzen

Alle Zeichen, die nicht im definierten Zeichensatz enthalten und ESC-Sequenzen, die nicht für das Gerät definiert sind, werden vom System ignoriert. Bei Datenverfälschungen wird ein Blank dargestellt.

CHARACTER SETS

Character sets

Output of all characters from the defined character set

The characters are output at the current cursor position. The cursor is moved one column to the right. The characters are displayed but the cursor position remains unchanged if it is already positioned at the last column of the line when the characters are output.

Undefined characters and ESC sequences

All characters which are not included in the defined character set and all ESC sequences which have not been defined for the device are ignored by the system. A blank is displayed when data corruption occurs.

Zeichensätze der Kundenanzeige BA63/ Character sets of the BA63 customer display

Darstellung der Zeichen auf der Anzeige
(Untermenge der IBM Zeichensatztabelle 437) /
Character display (subset of IBM character set table 437)

	0	1	2	3	4	5	6	7	8	9	A	B	C	D	E	F	
0			0	@	P	'	p	9	é	á	⋮			ð	≡	0	
1		!	1	A	Q	a	q	ú	z	í	⋮			þ	±	1	
2		"	2	B	R	b	r	é	á	ó	⋮			ŕ	≥	2	
3		#	3	C	S	c	s	â	ê	ú				π	≤	3	
4		\$	4	D	T	d	t	ä	ö	å				Σ	ŕ	4	
5		%	5	E	U	e	u	à	ò	ñ				ó	∪	5	
6		&	6	F	V	f	v	â	ô	â				ŷ	÷	6	
7		'	7	G	W	w	u	ô	ú	â				ŧ	⊗	7	
8		(8	H	X	h	x	è	ý	ç				⊗	#	8	
9)	9	I	Y	i	y	è	ö	ŕ				ø	#	9	
A		*	:	J	Z	j	z	è	ü	ŕ				Q	#	A	
B		+	;	K	[k	[ç	ç	¼				⊗	6	ŕ	B
C		,	<	L	\	l	ç	ç	¼	¼				⊗	ø	#	C
D		-	=	M]	m]	ç	¼	¼				⊗	ø	2	D
E		.	>	N	^	n	^	ç	¼	¼				⊗	E	⋮	E
F		/	?	O	_	o	_	ç	¼	¼				⊗	ñ		F
	0	1	2	3	4	5	6	7	8	9	A	B	C	D	E	F	

INTERNATIONALER ZEICHENSATZ/INTERNATIONAL CHARACTER

**Internationaler Zeichensatz für die Kundenanzeige BA63/
International character set for BA63 customer display**

n	Character set	23	23	40	5B	5C	5D	5E	60	7B	7C	7D	7E
0	USA	#	\$	@	[\]	^	`	{		}	~
1	France	#	\$	à	·	ç	§	^	`	é	ù	è	¨
2	Germany	#	\$	§	Ä	Ö	Ü	^	`	ä	ö	ü	ß
3	UK	£	\$	@	[\]	^	`	{		}	~
4	Denmark 1	#	\$	@	Æ	Ø	Å	^	`	æ	ø	å	~
5	Sweden	#	P	É	Ä	Ö	Å	Ü	é	ä	ö	å	ü
6	Italy	#	\$	@]	\	é	^	ù	à	ò	è	ì
7	Spain 1	Pt	\$	@	ı	ı	ı	^	`	“	ñ	}	~
8	Japan	#	§	@	[¥]	^	`	{		}	~
9	Norway	#	P	É	Æ	Ø	Å	Ü	é	æ	ø	å	ü
10	Denmark 2	#	\$	É	Æ	Ø	Å	Ü	é	æ	ø	å	ü
11	Spain 2	#	\$	à	ı	Ñ	ı	é	`	ı	ñ	ó	ú
12	Lat.-America	#	\$	à	ı	Ñ	ı	é	ü	ı	ñ	ó	ú

JAPANISCHER ZEICHENSATZ (KATAKANA)

Japanischer Zeichensatz (Katakana)

Der Zeichensatz wird über die ESC-Sequenz ESCRn (n=63H) selektiert. Dieser länderspezifische Code erzeugt einen Zeichensatz, in dem die Zeichen der ASCII-Code 20H-7FH identisch sind mit dem länderspezifischen Code Japans. Die Zeichen des ASCII-Codes 80H-FFH umfassen die Katakana-Schrift und einige spezielle Zeichen. Vor Aktivierung des Zeichen-satzes löschen Sie die Anzeige, um falsche Zeichen zu vermeiden.

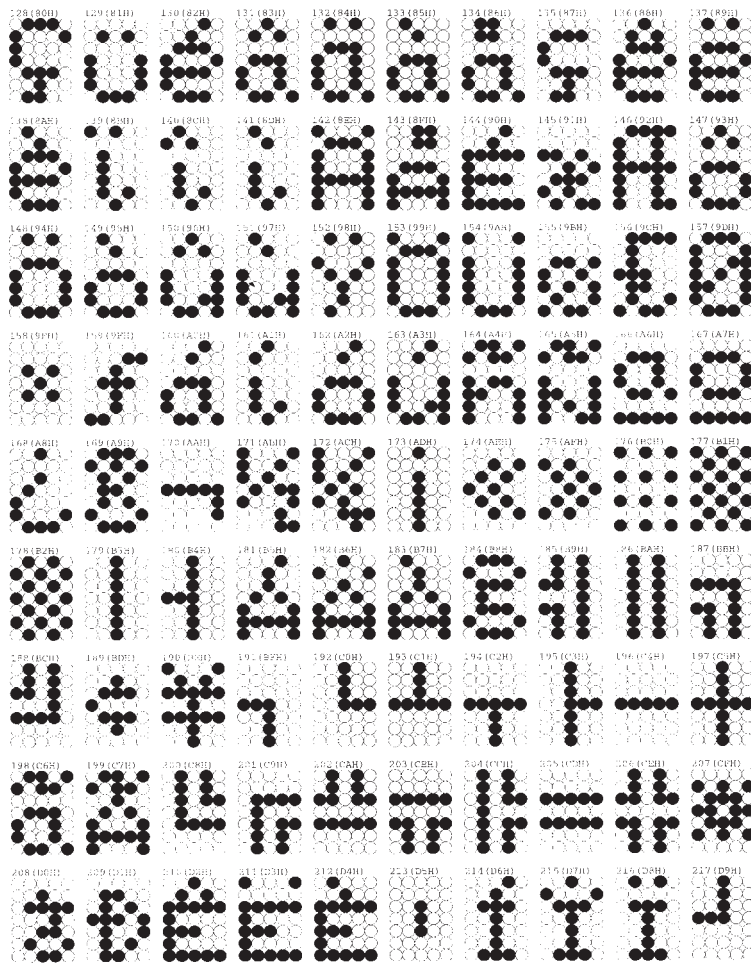
	0	1	2	3	4	5	6	7	8	9	A	B	C	D	E	F	
0				0	eP	'	p				※	-	夕	三		÷	0
1			!	1	AQ	aq					。	フ	ギ	△		÷	1
2			"	2	BR	br					フ	イ	ツ	ノ		↓	2
3			#	3	CS	cs					レ	ウ	テ	E		↑	3
4			\$	4	DT	dt					。	エ	ト	ト		※	4
5			%	5	EU	eu					+	オ	カ	ユ		※	5
6			&	6	FV	fv					ヲ	カ	ニ	ヨ		※	6
7			'	7	GW	gw					フ	キ	ヌ	ヲ		◇	7
8			(8	HX	hx					イ	ウ	ホ	リ		※	8
9)	9	IY	iy					オ	ウ	リ	ル		↳	9
A			*	:	JZ	jz					エ	コ	ノ	ト		↳	A
B			+	:	K[k[キ	ヲ	エ	ロ		×	B
C			:	<	L#	ll					キ	シ	フ	フ		フ	C
D			-	=	M]n)					ユ	ズ	ノ	シ		↑	D
E			.	>	N^	n^					ヨ	セ	ホ	ノ		↳	E
F			/	?	O_	o△					ウ	ツ	マ	フ			F
	0	1	2	3	4	5	6	7	8	9	A	B	C	D	E	F	

JAPANESE CHARACTERS (KATAKANA)

Japanese Characters (Katakana)

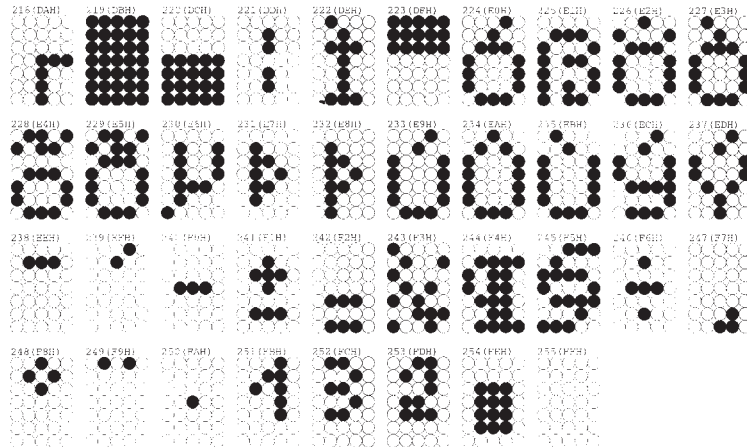
This character set can be selected by ESCn (n=63H). It generates a character set in which the characters of ASCII-code 20H-7FH are conform with the country specific display code of Japan. The characters of the ASCII-code are Katakana and some special characters. To avoid the display of wrong characters it is necessary to clear the display before activating another character set.

Code page 850/858 (858 with EUR- symbol at position D5H;
not illustrated)



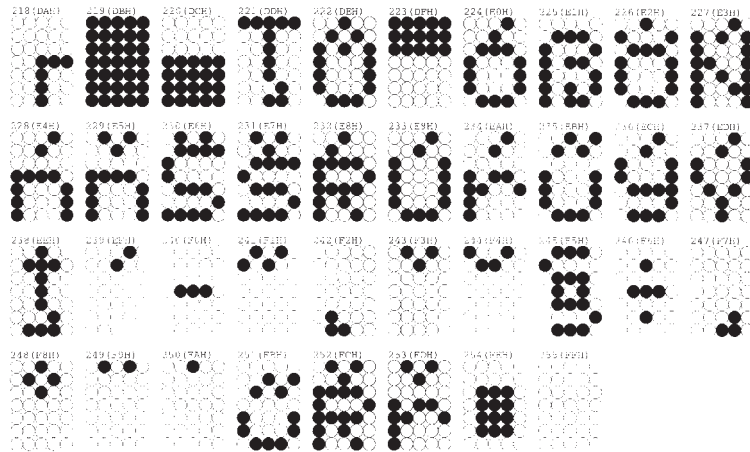
CODE PAGE 850/858, PART 2

Code page 850/858, Part 2

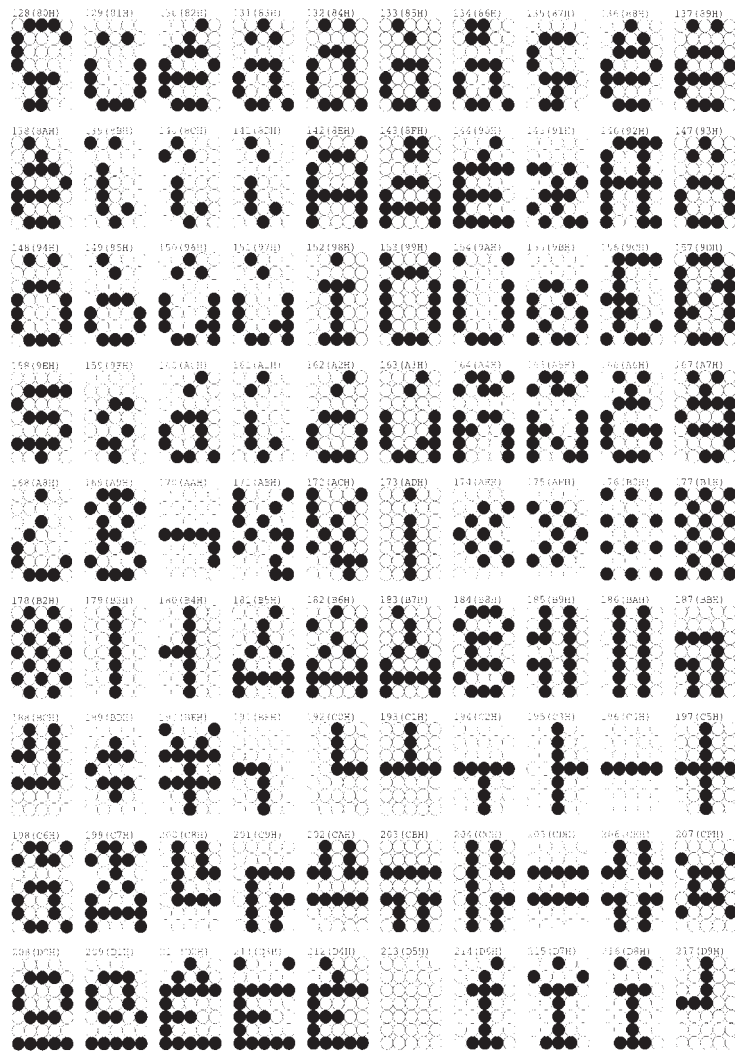


CODE PAGE 852, PART 2

Code page 852, Part 2

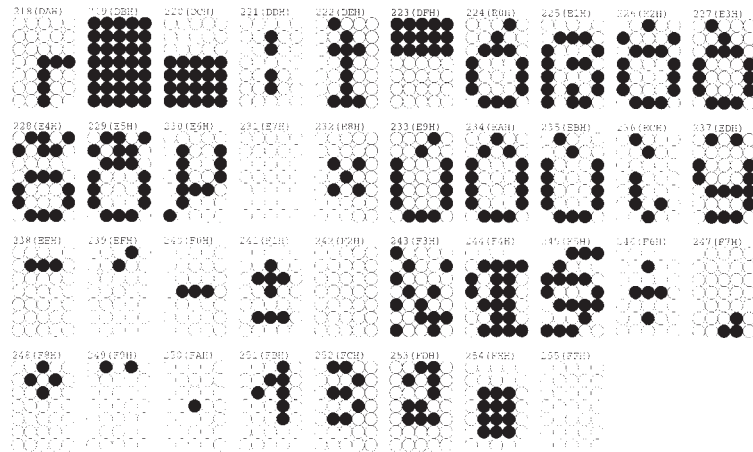


Code page 857

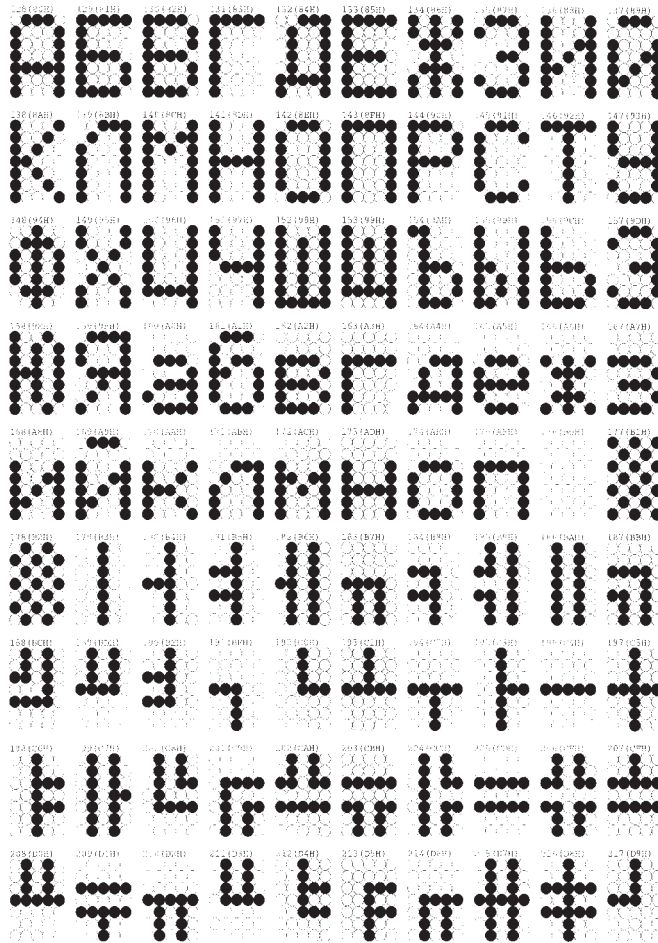


CODE PAGE 857, PART 2

Code page 857, Part 2

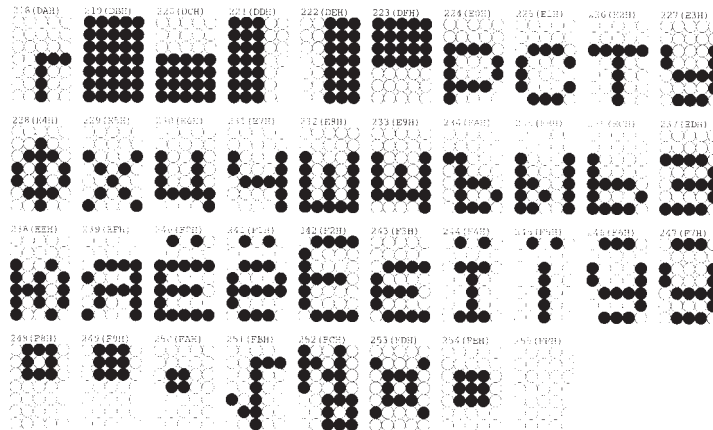


Code page 866

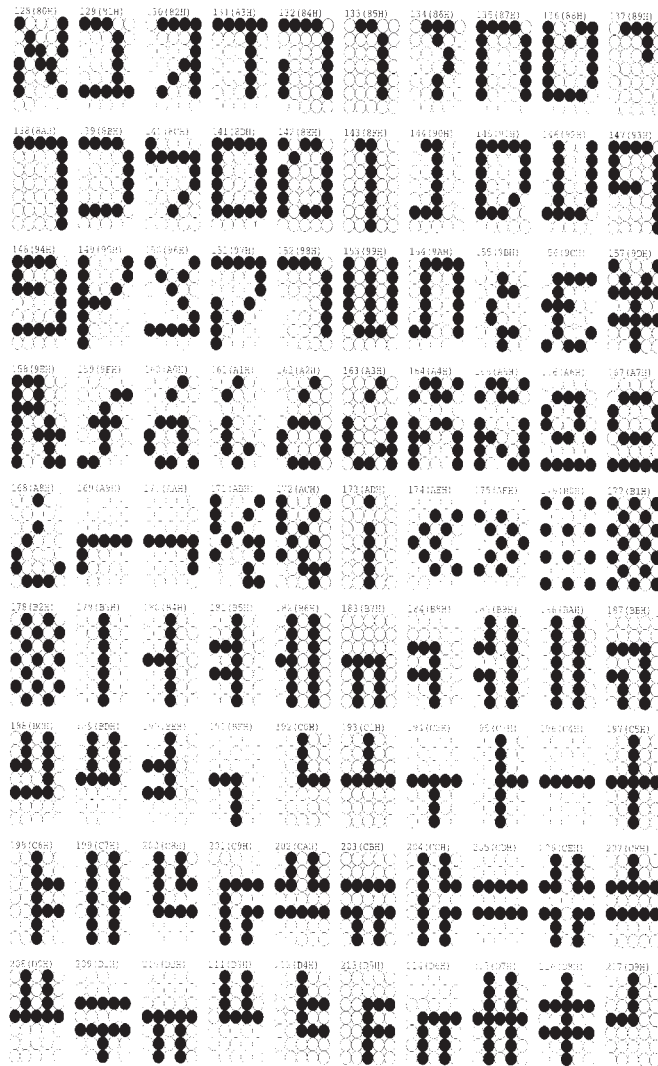


CODE PAGE 866, PART 2

Code page 866, Part 2

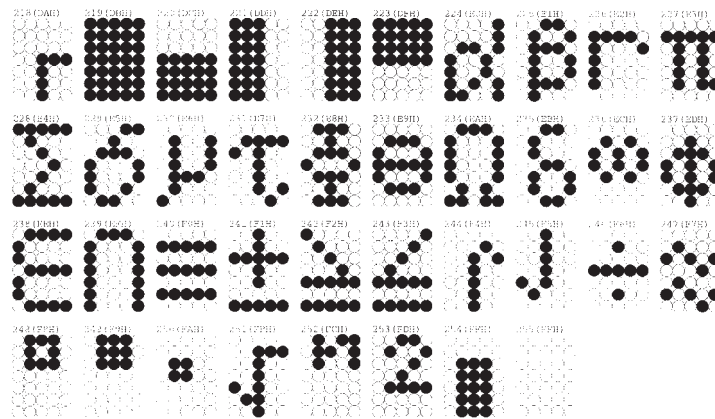


Code page 862

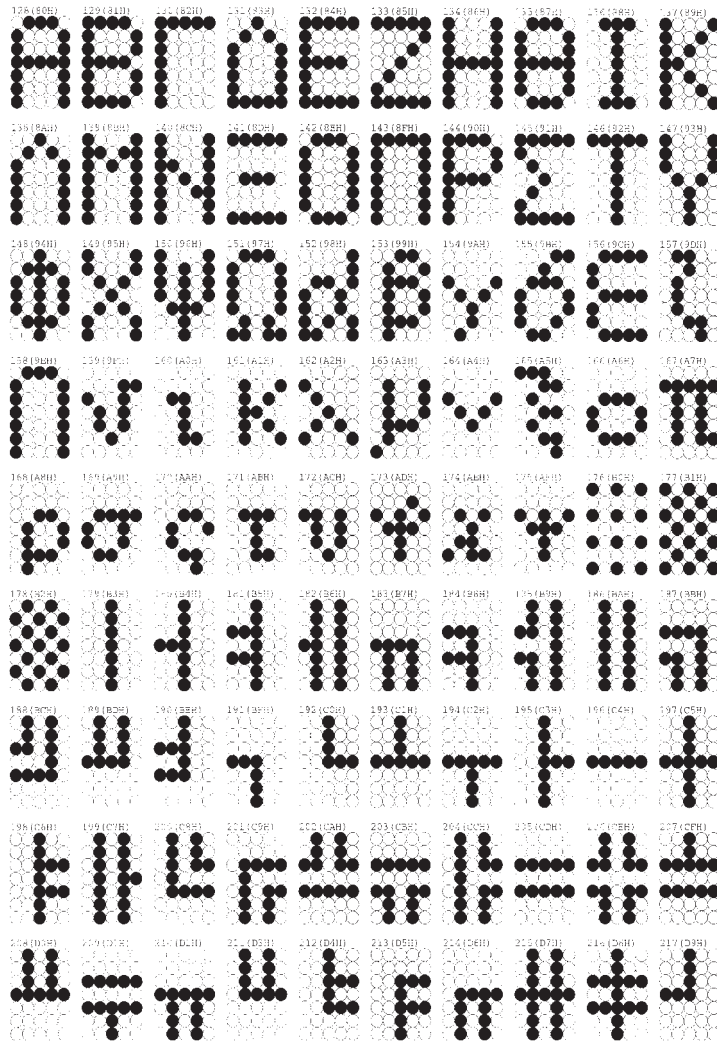


CODE PAGE 862, PART 2

Code page 862, Part 2

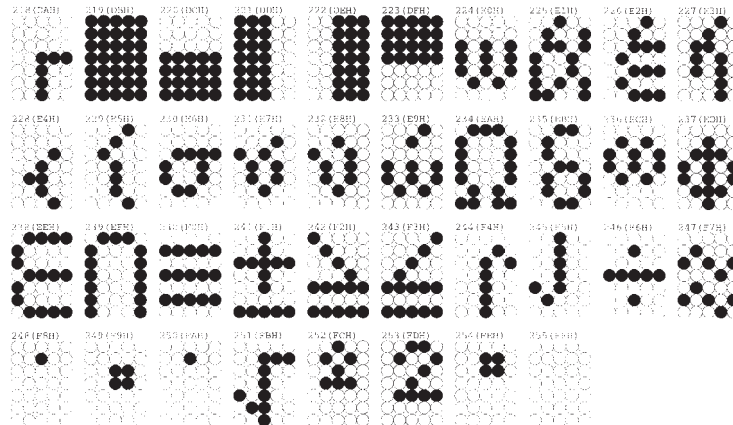


Code page 737

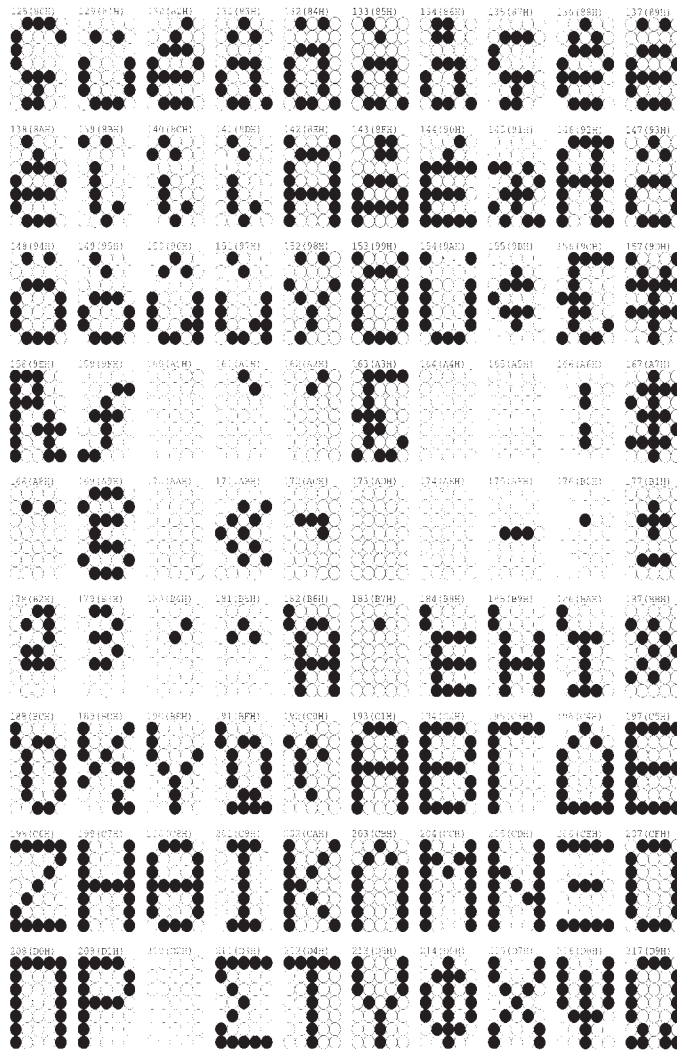


CODE PAGE 737, PART 2

Code page 737, Part 2



Code page 813



CODE PAGE 813, PART 2

Code page 813, Part 2

